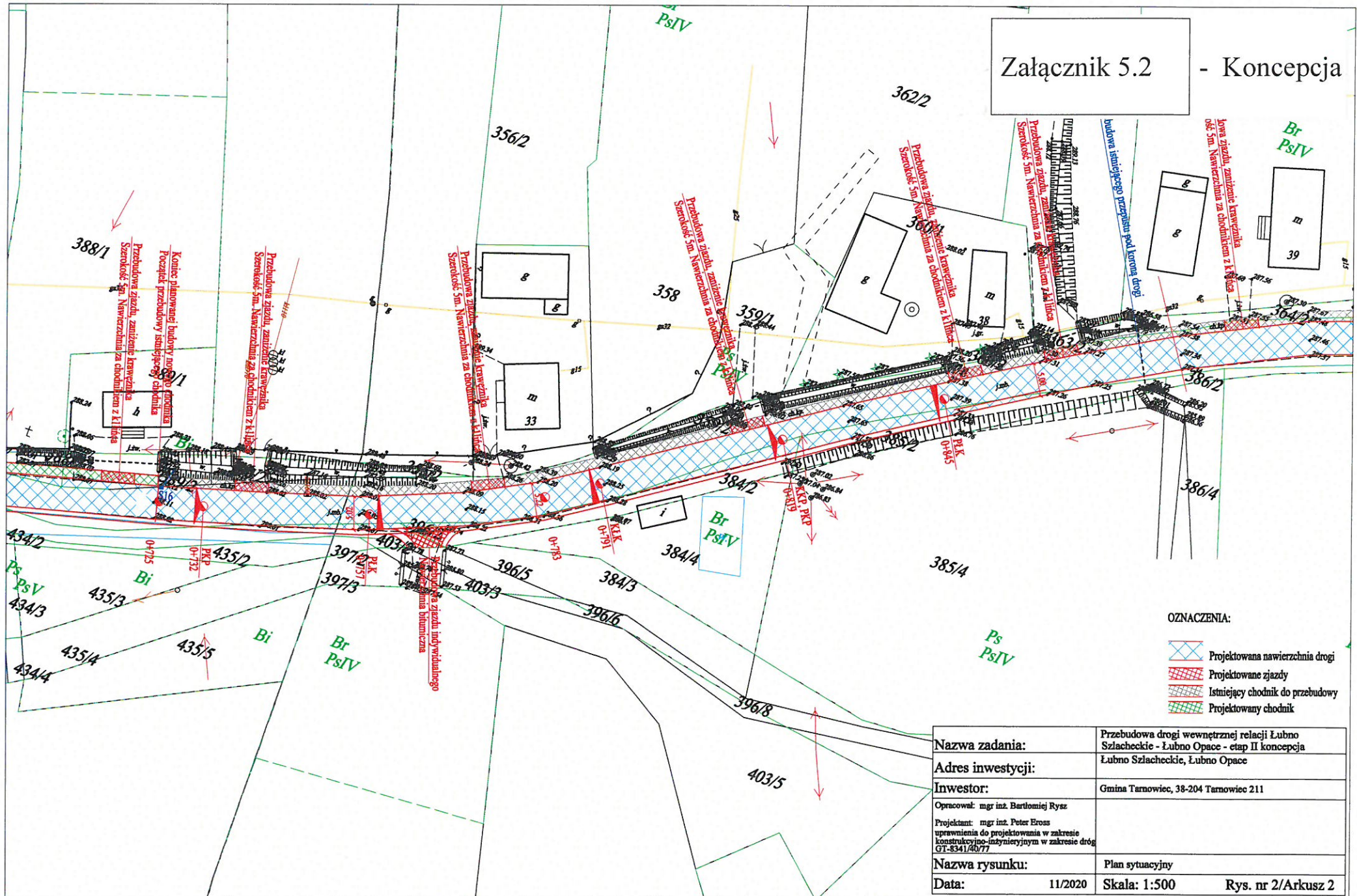


[illegible]

Nazwa zadania:	Przebudowa drogi wewnętrznej relacji Łubno Szlacheckie - Łubno Opacie - etap II koncepcja		
Adres inwestycji:	Łubno Szlacheckie, Łubno Opacie		
Inwestor:	Gmina Tarnowiec, 38-204 Tarnowiec 211		
Opracował: mgr inż. Bartłomiej Rysz			
Projektant: mgr inż. Peter Eross uprawnienia do projektowania w zakresie konstrukcyjno-inżynieryjnym w zakresie dróg GT-8341/40/77			
Nazwa rysunku:	Plan sytuacyjny		
Data:	11/2020	Skala: 1:500	Rys. nr 2/Arkusz 1

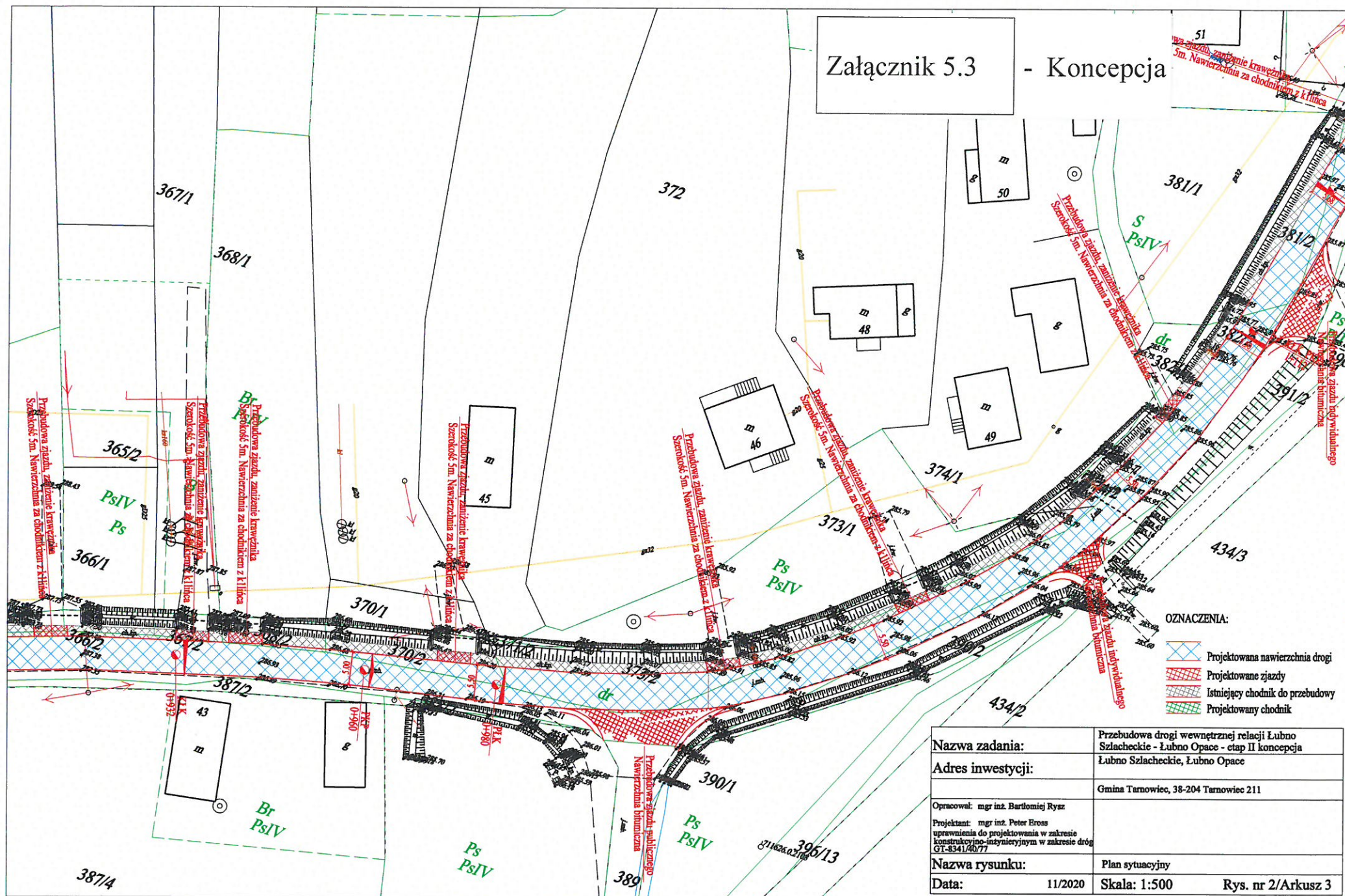


## Załącznik 5.2 - Koncepcja





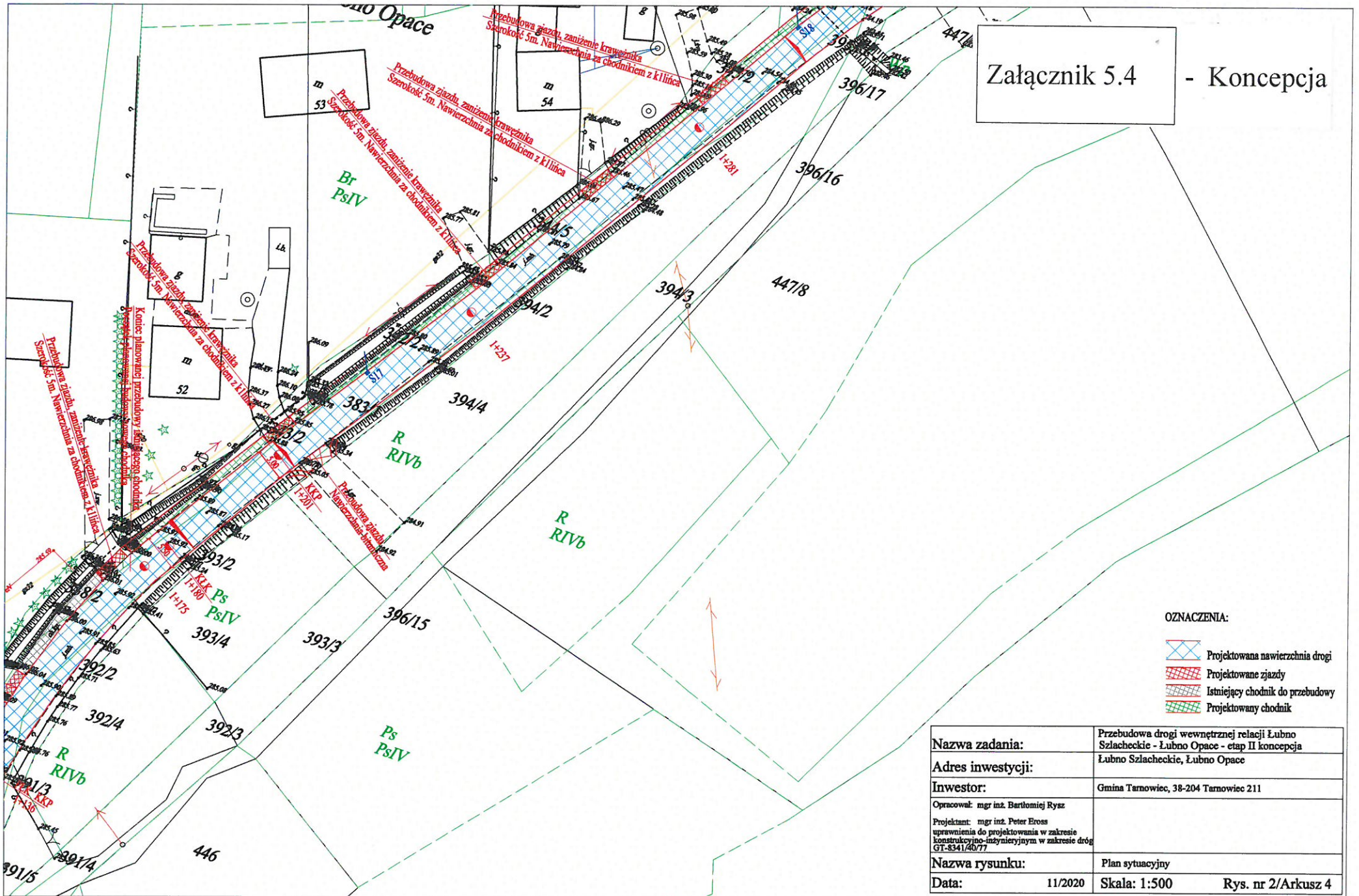
Załącznik 5.3



Nazwa zadania:	Przebudowa drogi wewnętrznej relacji Łubno Szlacheckie - Łubno Opacie - etap II koncepcja		
Adres inwestycji:	Łubno Szlacheckie, Łubno Opacie		
	Gmina Tarnowiec, 38-204 Tarnowiec 211		
Opracował: mgr inż. Bartłomiej Rysz			
Projektant: mgr inż. Peter Eross uprawnienia do projektowania w zakresie konstrukcyjno-inżynierskim w zakresie dróg GT-8341/40/77			
Nazwa rysunku:	Plan sytuacyjny		
Data:	11/2020	Skala: 1:500	Rys. nr 2/Arkusze 3



Załącznik 5.4





# Załącznik 5.5 - Koncepcja

