

Zarządzenie Nr 129/2015

Wójta Gminy Tarnowiec

z dnia 14.12.2015r.

W sprawie: Sporządzenia i podania do publicznej wiadomości wykazu nieruchomości stanowiących własność Gminy Tarnowiec, przeznaczonych do oddania w dzierżawę.

Na podstawie art. 30 ust. 1 i ust. 2 pkt 3 ustawy z dnia 8.03.1990 r. o samorządzie gminnym (tekst jednolity: Dz. U. z 2015 r. poz. 1515), art. 35 ust. 1 i 2 ustawy z dnia 21 sierpnia 1997 r. o gospodarce nieruchomościami (tekst jednolity: Dz. U. z 2015r. poz. 1774 z późniejszymi zmianami) oraz § 2 ust. 2 pkt 2 Uchwały Rady Gminy Tarnowiec nr VI/46/2011 z dnia 29 marca 2011r. w sprawie określenia zasad nabywania, zbywania i obciążania nieruchomości, ich wydzierżawiania, wynajmowania lub użyczenia na czas oznaczony dłuższy niż trzy lata lub na czas nieoznaczony oraz zawierania kolejnych umów, **zarządzam co następuje:**

- §1 Przeznaczyć do dzierżawy nieruchomości – grunty rolne stanowiące własność Gminy Tarnowiec, opisane w wykazie stanowiącym załącznik nr 1 do niniejszego zarządzenia.
- §2 Określić wysokość czynszu za użytki rolne od 1 ha przeliczeniowego - wynoszącą równowartość pieniężną 5q żyta, obliczoną wg średniej ceny skupu żyta za okres 11 kwartałów poprzedzających kwartał poprzedzający rok podatkowy (cena ta ustalona jest na podstawie komunikatu prezesa GUS) w zaokrągleniu w górę do pełnych dziesiątek.
- §3 Wykaz, o którym mowa w ust. 1 wywiesić na tablicy ogłoszeń na okres 21 dni w siedzibie Urzędu Gminy Tarnowiec. Ponadto informację o wywieszeniu tego wykazu podać do publicznej wiadomości na tablicy ogłoszeń w miejscowości Łajsce i Nowy Glinik oraz na stronie internetowej Urzędu Gminy Tarnowiec i Biuletynu Informacji Publicznej Gminy.
- §4 Zarządzenie wchodzi w życie z dniem podjęcia.

WÓJT
Gminy Tarnowiec
mgr inż. Jan Czubiak

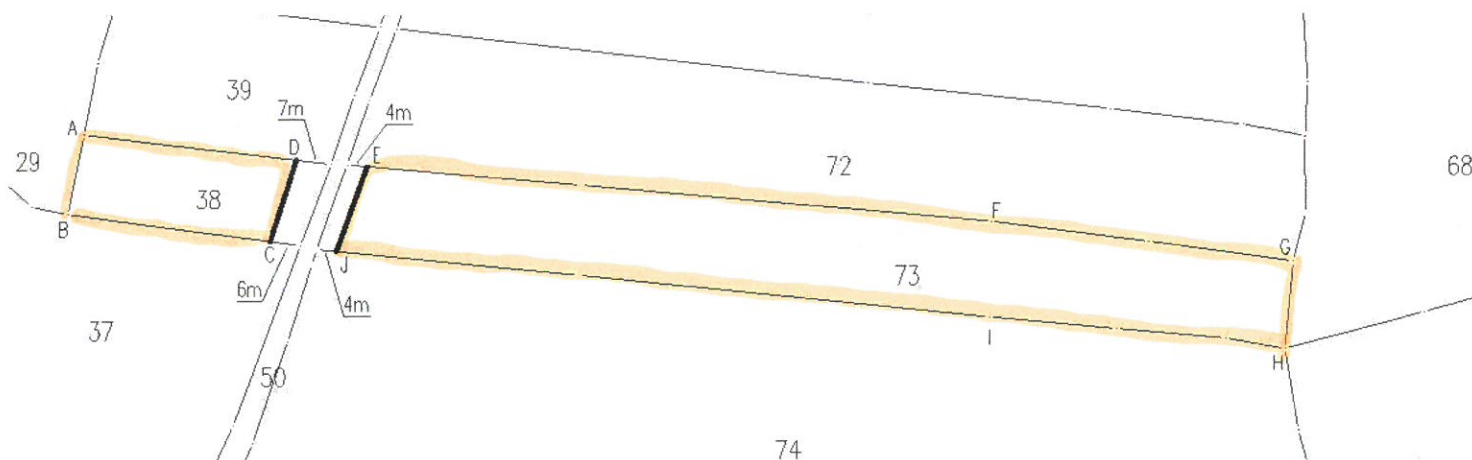
Wójt Gminy Tarnowiec

Na podstawie art. 35 ust. 1 i 2 ustawy z dnia 21 sierpnia 1997 r. o gospodarce nieruchomościami (tekst jednolity: Dz. U. z 2015r. poz. 1774 z późniejszymi zmianami) podaje do publicznej wiadomości:

wykaz nieruchomości przeznaczonych do dzierżawy stanowiących własność Gminy Tarnowiec.

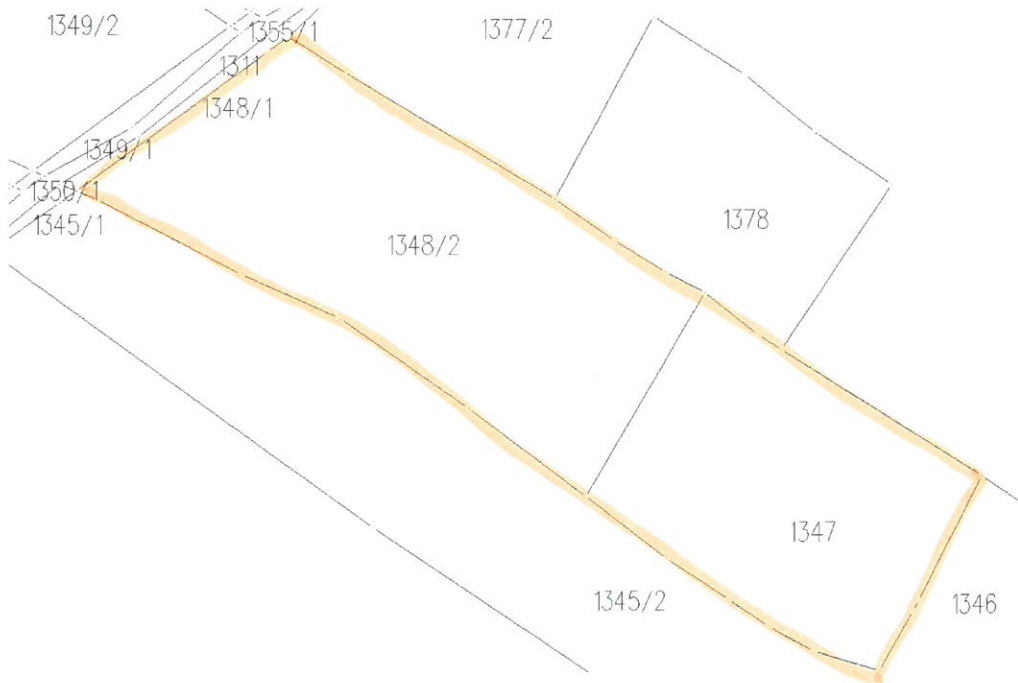
Nieruchomość nr 1

Oznaczenie nieruchomości według księgi wieczystej i katastru nieruchomości:	Miejscowość: Łajsce Dz. ewid. nr 38 i 73 (KS1J/00061866/5)
Powierzchnia nieruchomości:	Przedmiotem dzierżawy jest grunt o pow. 0,41 ha. Dz. ewid. nr 38 – pow. 0,08 ha (z czego do dzierżawy przeznaczana się część działki o pow. 0,07 ha) Dz. ewid. nr 73 – pow. 0,35 ha (z czego do dzierżawy przeznaczana się część działki o pow. 0,34 ha)
Opis nieruchomości:	Przedmiot dzierżawy obejmuje obszary w konturach ABCD na działce 38 i EFGHIJ na działce 73 (zaznaczone na szkicu poniżej), stanowiące rolę i pastwiska, w tym: dz. 38 - RIVb o pow. 0,07 ha dz. 73 - RIVa o pow. 0,28 ha - RIVb o pow. 0,04 ha - Lz/PsV o pow. 0,02 Działki posiadają dostęp do drogi publicznej
Przeznaczenie nieruchomości i sposób jej zagospodarowania:	Nieruchomość objęta jest Miejscowym Planem Zagospodarowania Przestrzennego „ Farma Wiatrowa” uchwalonym Uchwałą Nr XXXIV/243/09 Rady Gminy z dnia 28 września 2009r. i leży w kompleksie terenów oznaczonych symbolem R2 – „Tereny Rolnicze”. Przedmiotu dzierżawy nie stanowi część działek 38 i 72 o łącznej powierzchni 0,02ha, przyległa do działki drogowej nr ewid 50, która zgodnie z w/w Planem leży w terenach oznaczonych symbolem KDW2 – „Tereny komunikacji – tereny istniejących i projektowanych dróg wewnętrznych” Działki wydzierżawia się wyłącznie na cele rolne.
Forma oddania w najem:	W drodze przetargu.
Okres umowy:	10 lat
Wysokość czynszu:	110,00 zł
Termin wnoszenia opłat:	Czynsz dzierżawny płatny raz w roku z dołu, w terminie określonym umową.
Zasady aktualizacji czynszu:	Nie dotyczy



Nieruchomość nr 2

Oznaczenie nieruchomości według księgi wieczystej i katastru nieruchomości:	Miejscowość: Nowy Glinik Dz. ewid. nr 1348/2 (KS1J/00044923/8) Dz. ewid. nr 1347 (KS1J/00044536/8)
Powierzchnia nieruchomości:	Pow. gruntu: 0.7770 ha
Opis nieruchomości:	Do dzierżawy przeznaczone są 2 działki rolne: dz. 1348/2 - RIVb – pow. 0,4279 ha - PsIV – pow. 0,0391 ha dz. 1347 - RIVb – pow. 0,23 ha - LVI – pow. 0,06 ha - Ps IV – pow. 0,02 ha Działki posiadają dostęp do drogi publicznej Przedmiot dzierżawy zaznaczono na szkicu poniżej
Przeznaczenie nieruchomości i sposób jej zagospodarowania:	Brak Miejscowego Planu Zagospodarowania Przestrzennego Działki przeznaczone na cele rolne.
Forma oddania w najem:	W drodze przetargu.
Okres umowy:	10 lat
Wysokość czynszu:	150,00 zł
Termin wnoszenia opłat:	Czynsz dzierżawny płatny raz w roku z dołu, w terminie określonym umową.
Zasady aktualizacji czynszu:	Nie dotyczy



WGIT
Gminy Tarnowiec
mgr inż. Jan Czubik

Dodatkowych informacji o nieruchomości będącej przedmiotem dzierżawy udziela pracownik ds. Gospodarki Nieruchomościami Urzędu Gminy w Tarnowcu pok. Nr 9. (Tel: 013-44-369-16)

Wywieszono na tablicy ogłoszeń w dniach 14.12.2015r. – 04.01.2016r.