

OGŁOSZENIE

trzeciego przetargu ustnego nieograniczonego na sprzedaż drzew

Wójt Gminy Tarnowiec ogłasza trzeci ustny przetarg nieograniczony na sprzedaż na pniu drzew rosnących na działkach nr 212 i 190/1 zlokalizowanych w miejscowości Sądkowa w ilości 12 sztuk – zgodnie z załączonym wykazem. Łączna miąższość całkowita to 22,01 m³, cena wywoławcza wynosi **1 288,64zł** do której zostanie doliczony podatek VAT w wysokości 23 %.

Przetarg odbędzie się na świetlicy w Urzędzie Gminy Tarnowiec w dniu 1 lutego 2021 r. o godzinie 10⁰⁰.

Kwota postąpienia: o wysokości postąpienia decydują uczestnicy przetargu, z tym że najniższe postąpienie wynosi **10,00 zł**. Przetarg jest ważny bez względu na liczbę uczestników, jeżeli przynajmniej jeden uczestnik zaoferuje co najmniej jedno postąpienie powyżej ceny wywoławczej.

Nabywca drzew jest zobowiązany:

- wpłacić cenę ustaloną w przetargu przed podpisaniem umowy,
- na czas wycinki drzew, oraz usunięcia z działki gminnej zabezpieczyć i oznakować przylegający teren,
- wypłacić odszkodowanie za ewentualne szkody wyrządzone podczas wycinki, usunięcia drzew z nieruchomości gminnej, na mieniu, zdrowiu i życiu osób trzecich,
- w terminie 2 miesięcy od dnia zamknięcia przetargu nabywca na własny koszt zobowiązany jest ścinać drzewa, i usunąć z nieruchomości gminnej oraz uporządkować teren i przetransportować na swój plac składowy.

Podczas wykonywanych prac związanych z wycinką drzew, usunięciem z terenu nieruchomości gminnej Sprzedający nie ponosi odpowiedzialności za zdrowie, życie i mienie kupującego oraz osób trzecich.

Wójt Gminy Tarnowiec zastrzega sobie prawo unieważnienia przetargu w całości bez podania przyczyny.

Informacje dotyczące sprzedaży drzew można uzyskać w Urzędzie Gminy Tarnowiec, pokój nr 8 na parterze, telefon 13 42 555 29.

Niniejsze ogłoszenie zostanie wywieszane na tablicy ogłoszeń Urzędu Gminy Tarnowiec, zamieszczone na stronie BIP Gminy Tarnowiec oraz w sposób zwyczajowo przyjęty na tablicy ogłoszeń w miejscowości położenia nieruchomości na której znajdują się drzewa przeznaczone do sprzedaży.

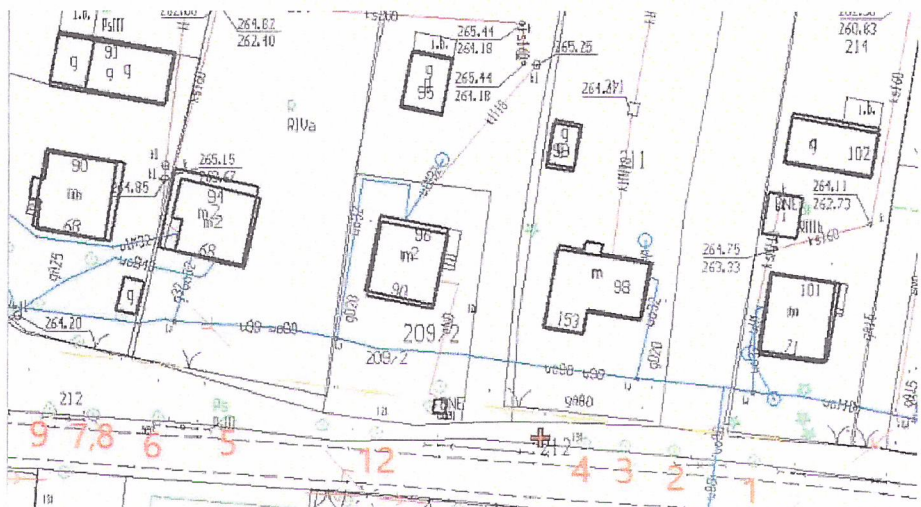
p.o. Wójta Gminy Tarnowiec

Miłosz Leszkiewicz

Załącznik do ogłoszenia

Nr drzewa	Gatunek	m (p) ³	pierśnica	wysokość	miąższość całkowita		
						zł/m ³	
działka nr ewid. 212 Sądkowa							
	Jawor		58		2,31	104,55	241,51
	Jawor		54		2,05	104,55	214,33
	Jesion		52		2,50	104,55	261,38
	Jawor		64		2,64	104,55	276,01
	Jawor		54		2,05	104,55	214,33
	Jesion		49		1,75	104,55	182,96
	Jesion		23		0,22	104,55	23,00
	Jesion		17		0,10	104,55	10,46
	Jesion		44		1,12	104,55	117,10
	Jesion		49		1,75	104,55	182,96
Razem					16,49		1724,03
Działka nr ewid. 190/1 Sądkowa							
	Jesion		78		4,5	104,55	470,48
	Jawor		38		1,02	104,55	106,64
Razem					5,52		577,12

Lokalizacja drzew na działce nr ew. 212 w m. Sądkowa



Lokalizacja drzew na działce nr ew. 190/1 w m. Sądkowa

